

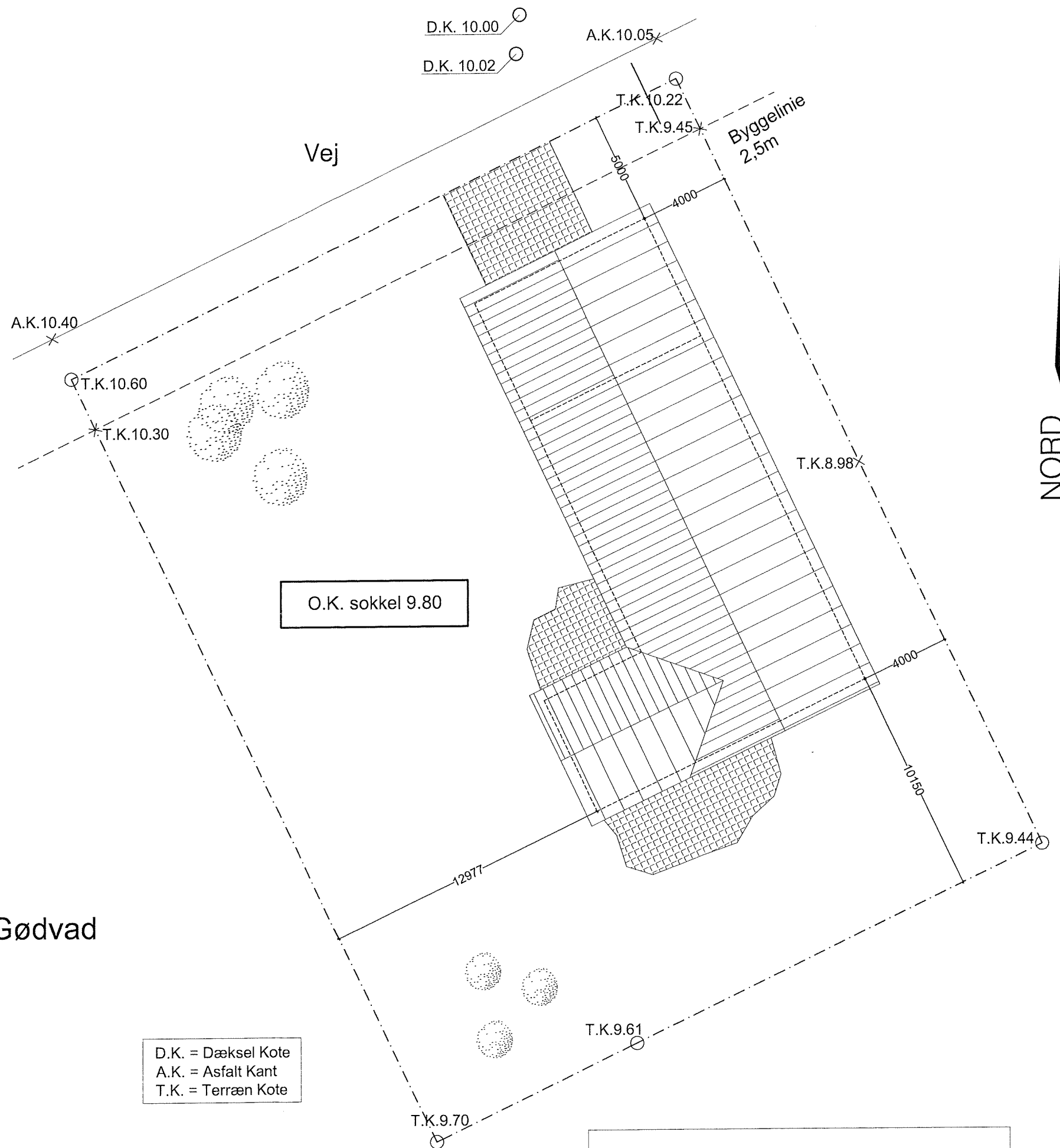


# HusCompagniet

Kom trygt i hus

|                                     |                      |
|-------------------------------------|----------------------|
| Grundareal.....                     | 1161 m <sup>2</sup>  |
| Beboelse.....                       | 174.0 m <sup>2</sup> |
| Garage .....                        | 50.0 m <sup>2</sup>  |
| Bebygget areal.....                 | 224.0 m <sup>2</sup> |
| Beboelse.....                       | 174.0 m <sup>2</sup> |
| Garage over 35 m <sup>2</sup> ..... | 15.0 m <sup>2</sup>  |
| Bruttoetageareal.....               | 189.0 m <sup>2</sup> |
| Bebyggelsesprocent.....             | 16.3 %               |

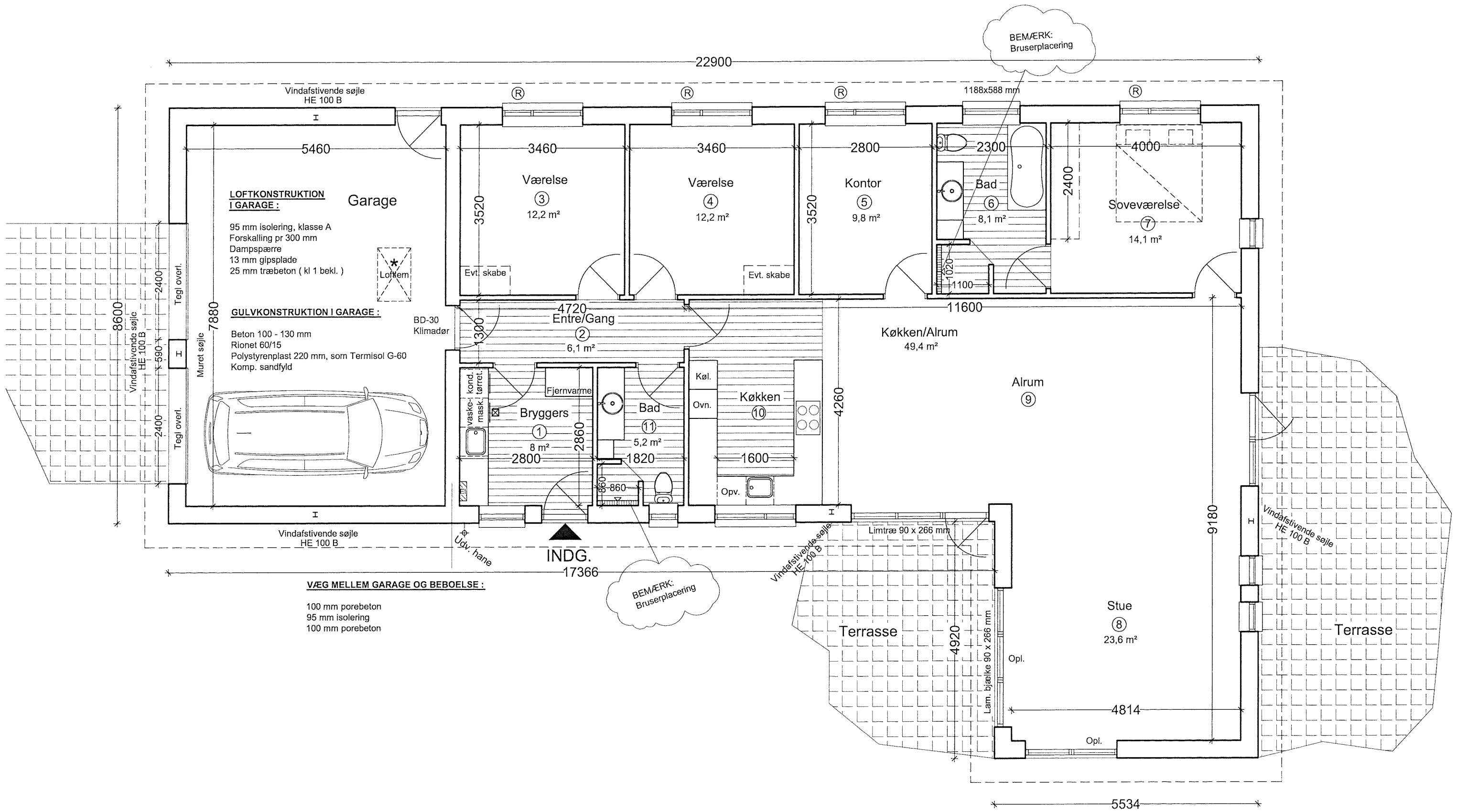
Delnr. 30 af matr. nr. 1a Gødvad By, Gødvad

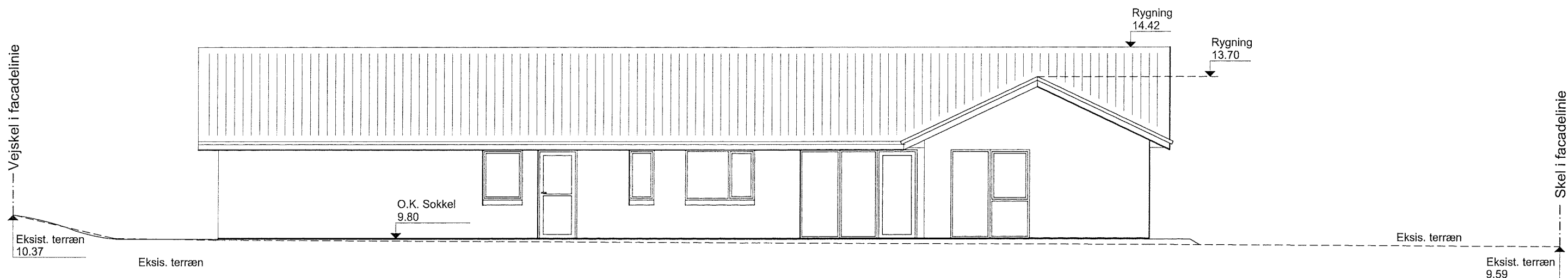


D.K. = Dæksel Kote  
 A.K. = Asfalt Kant  
 T.K. = Terræn Kote

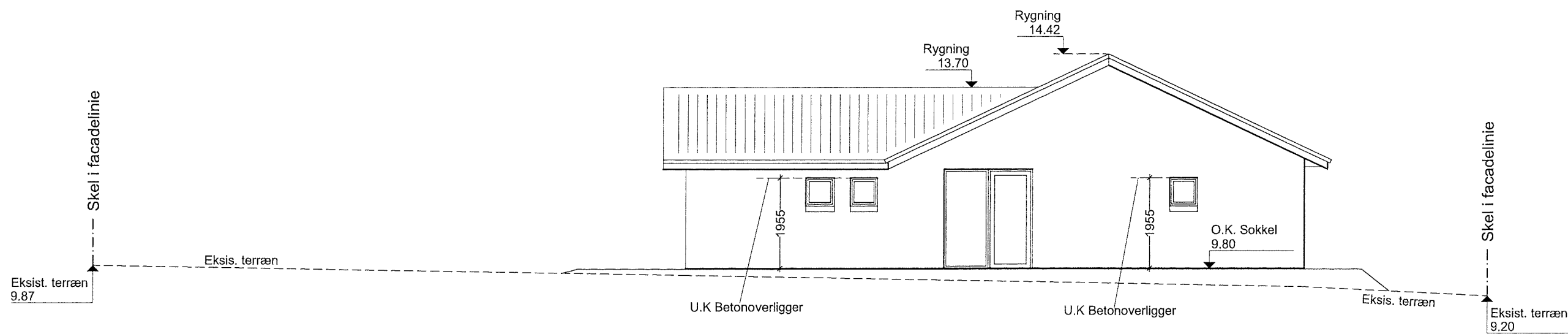
Kloak udføres som separat system og føres til offentligt system

ALLE KOTER ER RELATIV MÅLT FRA DÆKSEL I VEJ





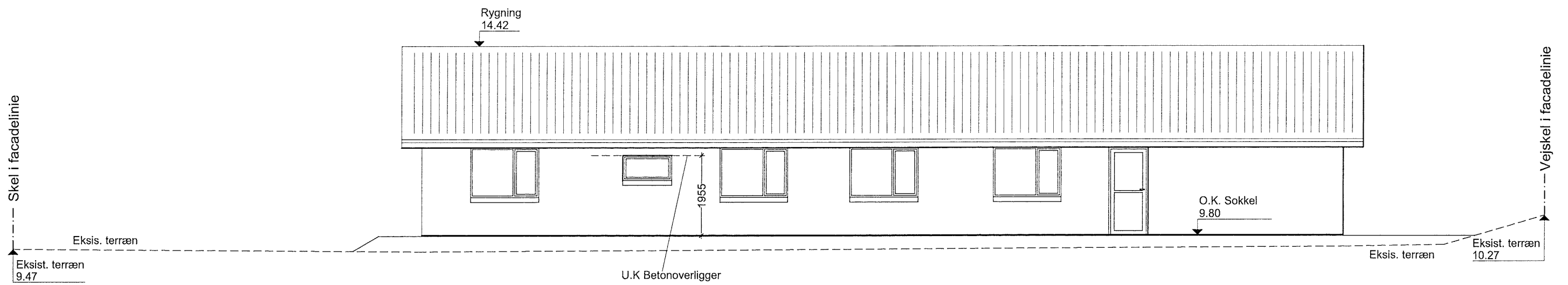
Facade mod vest



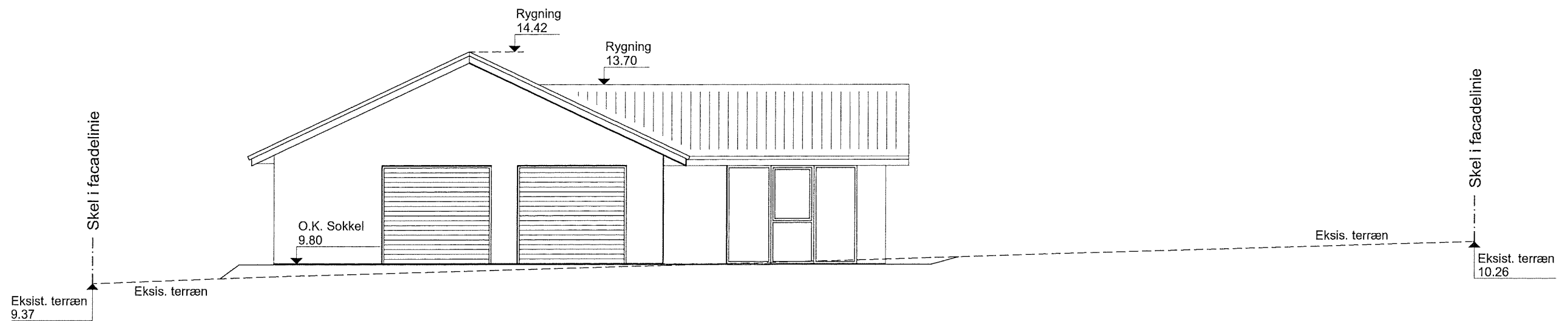
Facade mod syd

Døre og terrassepartier  
Højde 2108 mm

Tagsten : Sorte betontagsten  
Mursten : Egersund 2.4.30 Bison  
Vinduer / døre : Træ / alu - farve hvid / sort



Facade mod øst



Facade mod nord

**HusCompagniet**  
Kom trygt i hus

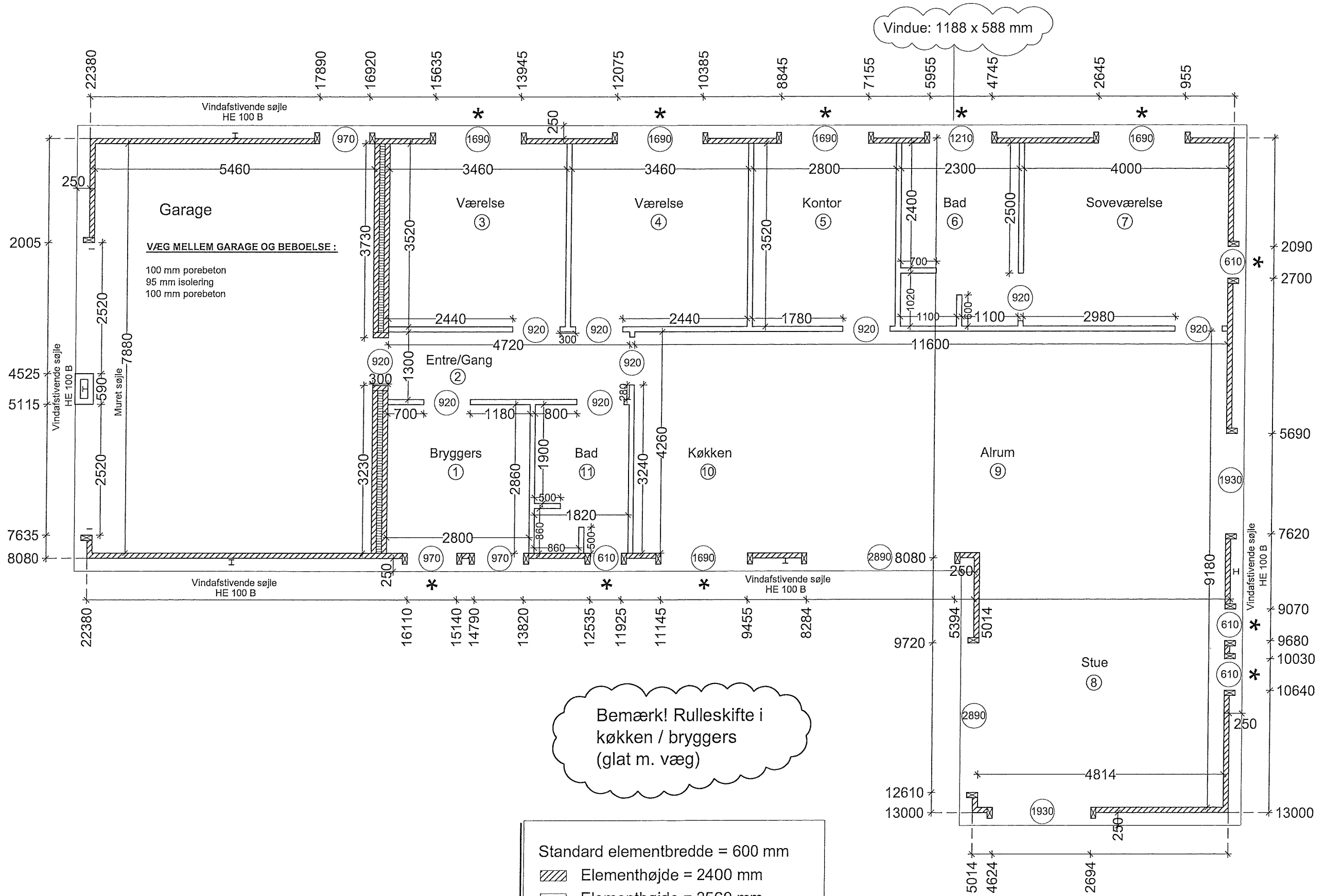
PLUTOVEJ 3 • 8700 HORSENS TLF. 75645798 FAX. 75645798

Emne : Facader  
Byggeadr. : Turkuvej 34  
8600 Silkeborg

Mål: 1 : 100  
Tegn: MAA/HVJ  
Type: 174/50

Døre og terrassepartier  
Højde 2108 mm

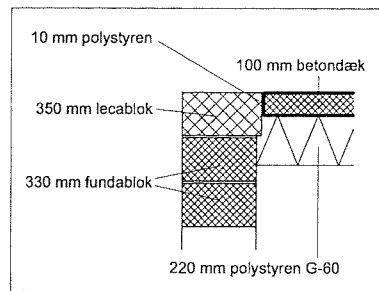
Tagsten : Sorte betontagsten  
Mursten : Egersund 2.4.30 Bison  
Vinduer / døre : Træ / alu - farve hvid / sort



Standard elementbredde = 600 mm  
 Elementhøjde = 2400 mm  
 Elementhøjde = 2560 mm  
 Standard falselement = 210 mm

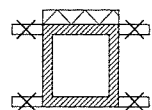
100 mm bag alle indvendige døre såfremt ikke andet er påført

\* Murede bundstykker (Brystningshøjde 840 mm)

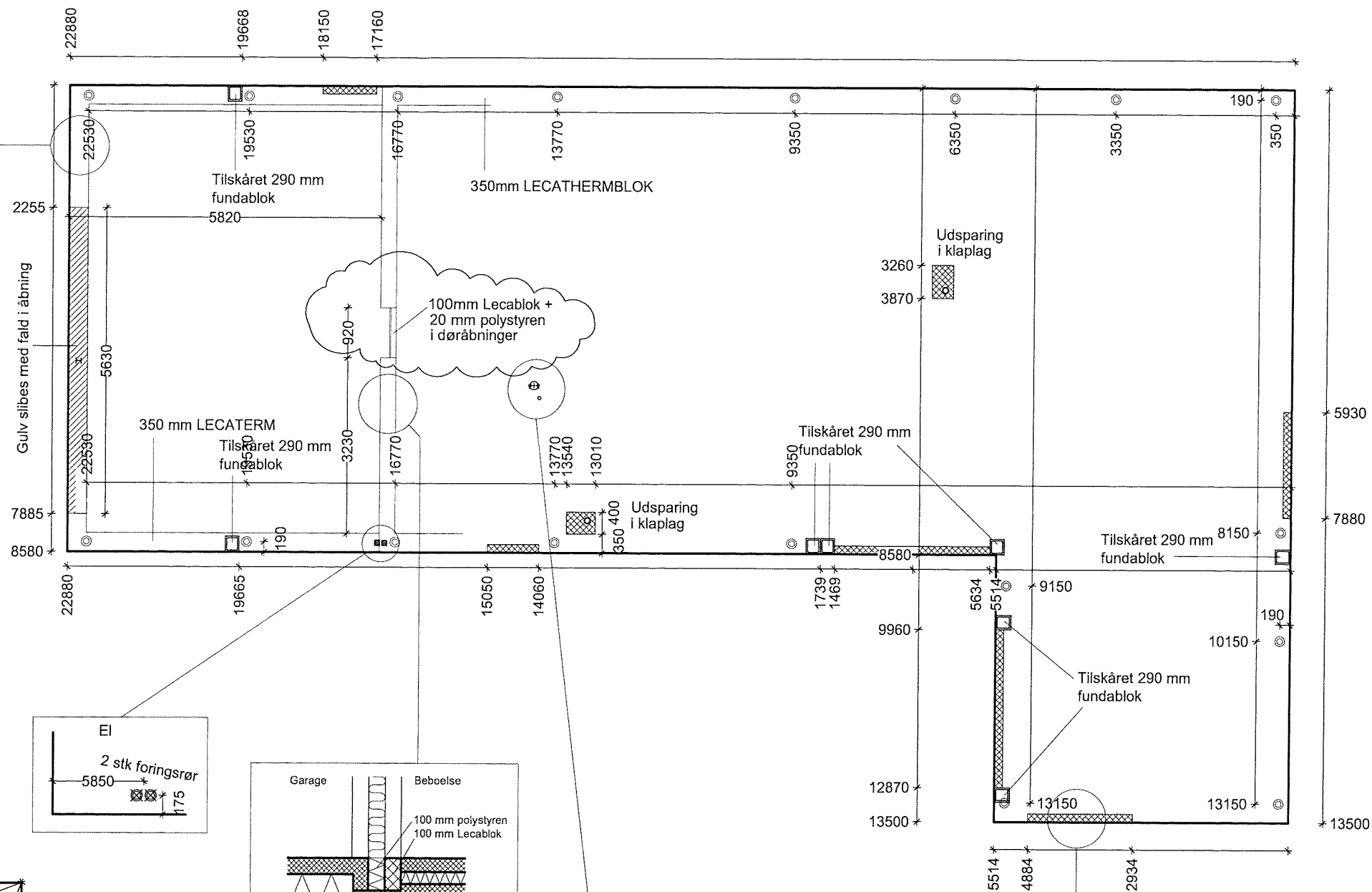


Tilskæring af 290 mm fundablok samt efterisolering med 50/60 mm polystyren.

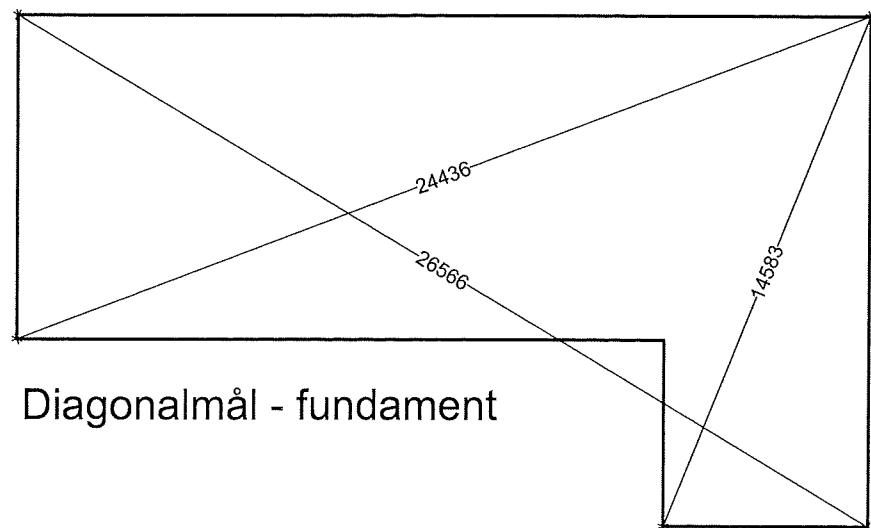
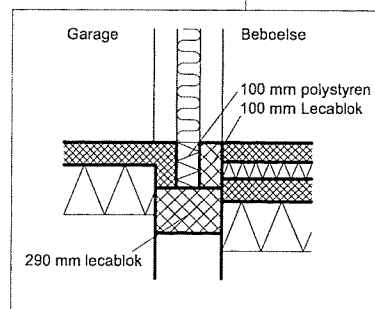
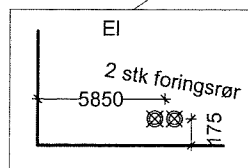
× **Afskæres!**



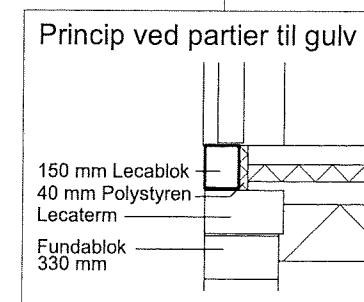
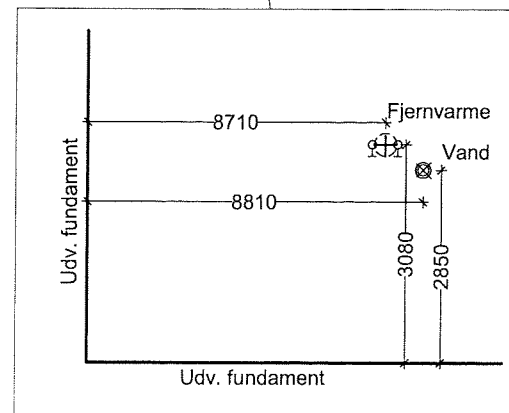
( Mont. kun i øverste lag )

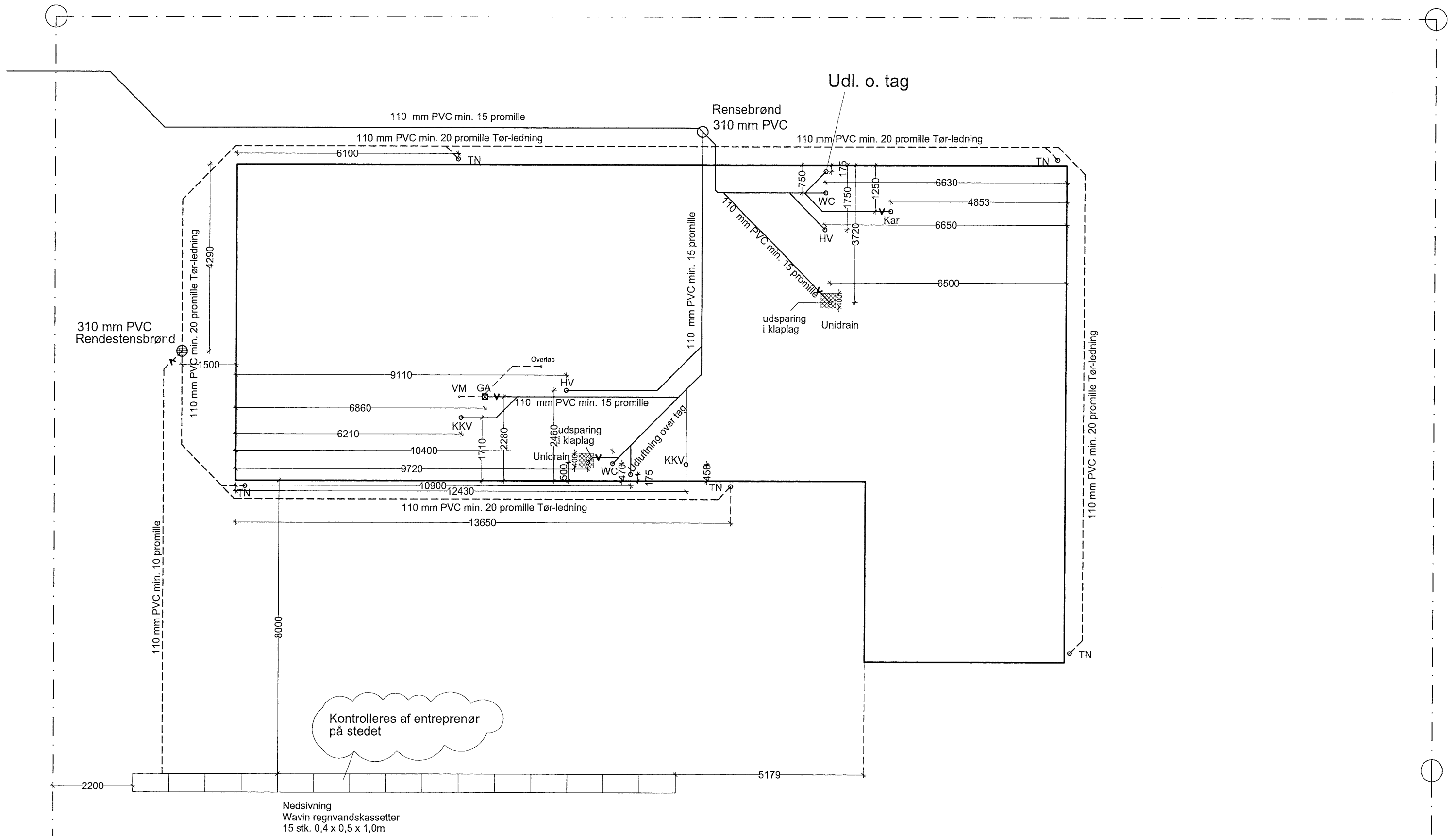


● 12 mm fundamentsanker



Diagonalmål - fundament





TAGKONSTRUKTION:

SORTE BETONTAGSTEN, OPL. EFTER FAB. ANVISNING  
LÆGTER 38 X 73 MM  
TRYKIMP. AFSTANDSLISTE  
UNDERTAG / UNDERTAGSTRAMMERE  
FODBLIK / FUGLEGITTER  
GITTERSPÆR MK-GODKENDT 25°  
REM YDERVÆG 38x100 MM

OPVARMNING:  
FJERNVARME

SKILLEVÆGSKONSTRUKTION:  
POREBETON 100 MM

VINDUER:

ISOLATIONSGLAS 2-LAGS

DØRE:

ISOLATIONSGLAS 2-LAGS

YDERVÆGSKONSTRUKTION: (360 mm.)

FACADEMUR 110 MM TEGLSTEN  
MURFILT KL. 37 TYKKELSE 150 MM  
ØVERST AFSL. MED FACADEISOLERING, KL. 34  
TYKKELSE 150 MM  
BAGMUR 100 MM POREBETON

FREMT. BELÆGN.

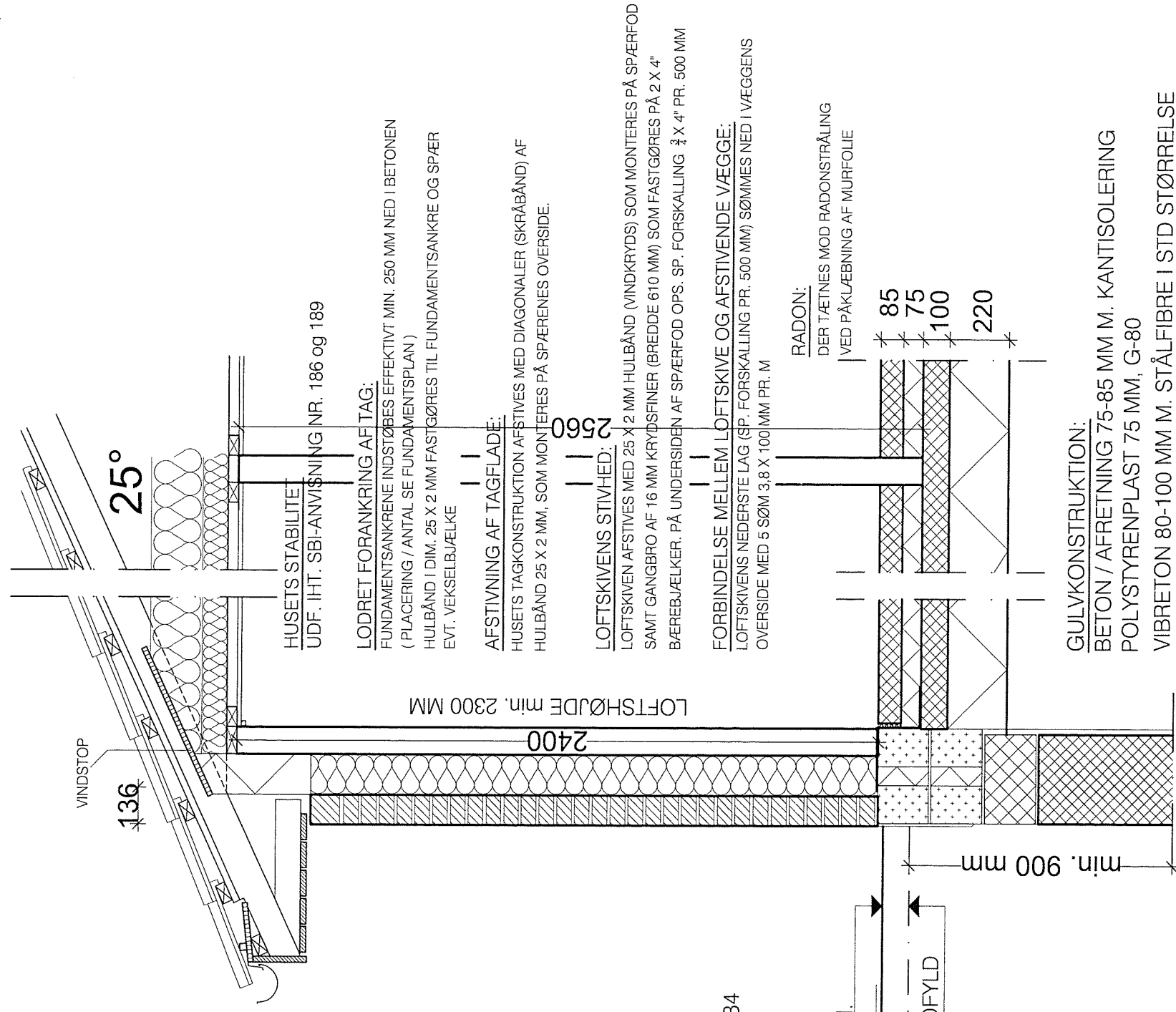
50  
UDV. AFSL. SANDFYLD

FUNDAMENTSKONSTRUKTION:

2 STK. 350 MM LECATHERMBLOK  
330 MM FUNDABLOK  
BETON 330 MM TIL FAST BUND  
MIN. 900 MM UNDER UDV. AFSL. SANDFYLD

LOFTSKONSTRUKTION:

ISOLERING KL. 37, TYKKELSE 95 + 195 M  
FORSKALLING 38x73 MM PR. 450 MM  
DAMPSPÆRRE - CE MÆRKET  
15 MM LOFTSBRÆDDER (KL. 2 BEKL.)



GULVKONSTRUKTION:

BETON / AFRETNING 75-85 MM M. KANTISOLERING  
POLYSTYRENPAST 75 MM, G-80  
VIBRETON 80-100 MM M. STÅLFIBRE I STD STØRRELSE  
(45/50 MM)  
POLYSTERENPLAST 220 MM, SOM STYROLIT G-60  
KOMPR. SANDEF.

INDEKLIMA:

BEOBELSESRUM (TILFØRSEL AF UDELUFT):  
OPLUKKELIGT VINDUE ELLER TERRASSEDØR OG UDELUFTVENTILER MONTERET PÅ  
VINDUESRAMME (MIN. 60 CM² PR. 25 M² GULVAREAL).  
KØKKEN (TILFØRSEL AF UDELUFT):  
OPLUKKELIGT VINDUE OG UDELUFTVENTIL MONTERET PÅ VINDUESRAMME  
(MIN. 60 CM² PR. 25 M² GULVAREAL).  
ÅBNING PÅ MIN. 100 CM² MOD ADGANGSRUMMET.  
KØKKEN (FJERNELSE AF INDELUFT):  
EMHÆTTE OG NATURLIGT AFTRÆK MED ET KANALTVÆRSNIT PÅ MIN. 200 CM² (Ø 160 mm).  
BAD OG WC-RUM (TILFØRSEL AF UDELUFT):  
OPLUKKELIGT VINDUE MED FRI ÅBNING PÅ MINDST 100 CM² ÅBNING PÅ MIN. 100 CM² MOD  
ADGANGSRUMMET.  
BAD OG WC-RUM (FJERNELSE AF INDELUFT):  
NATURLIGT AFTRÆK MED ET KANALTVÆRSNIT PÅ MIN. 200 CM² (Ø 160 mm).